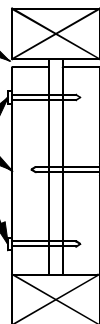
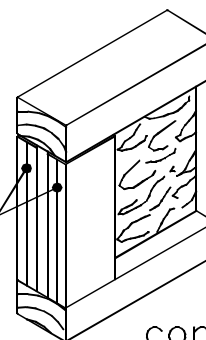


Espace 1/8" Min
 2" min. aux extrémités
 Clous (0.120" x 3")
 Replier les clous si
 nécessaire. 3 clous pour
 9 1/2" et 11 7/8"
 4 clous (2 par côté)
 pour 14" et 16"

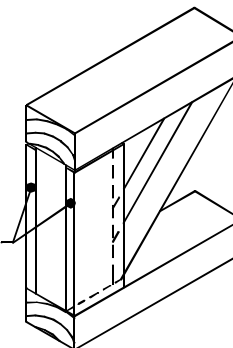


Solive en 2"x3"

Soutien latéral:
 2 épaisseurs de
 contreplaqué 1/2" de
 3 1/2" de largeur

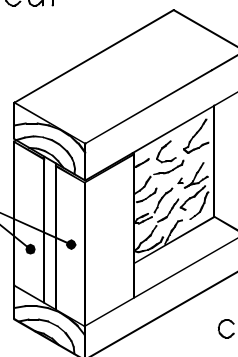


Soutien latéral:
 1 épaisseur de
 contreplaqué 1/2" de
 3 1/2" de largeur

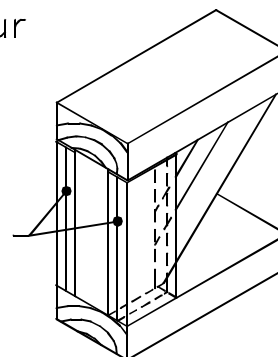


Solive en 2"x4"

Soutien latéral
 1-2"x4"



Soutien latéral:
 2 épaisseurs de
 contreplaqué 1/2" de
 3 1/2" de largeur



SOUTIEN LATÉRAL POUR ATTACHE D'UNE SOLIVE AVEC ÉTRIER

Requis uniquement si l'étrier ne fournit pas de support latéral pour la membrure supérieure de la solive

DÉTAIL No.4W