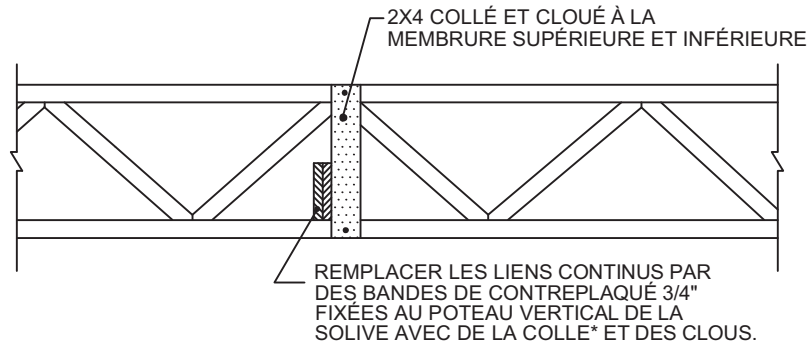


REPLACEMENT DES LIENS CONTINUS DANS UN PLANCHER EXISTANT



1. Insérer dans la solive des bandes de contreplaqué de 3/4'x8'-0", (la même hauteur que les liens continus requis).
2. Fixer la première bande de contreplaqué au poteau vertical avec de la colle* et 2 clous de 2".
3. Alternier les joints d'au moins 2'-0" pour les autres bandes de contreplaqué.
4. Fixer la deuxième bande de contreplaqué avec de la colle* et une rangée de vis de 1 1/2" @ 16" c/c, à 1" du dessus et à 1" du dessous.
5. Les liens continus peuvent être interrompus (ex. tuyauterie) à condition d'être fixés à un minimum de 3 solives de chaque côté de l'interruption.

*COLLE PL PREMIUM

RTF-004-18

NOTES IMPORTANTES

Ce détail est valide pour des charges uniformes résidentielles.
Pour d'autres types de charges, communiquer avec le manufacturier.
Vérifier le site web www.openjoisttriforce.com pour les dernières mises à jour.

